

# Sklonitost

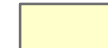




## Legenda

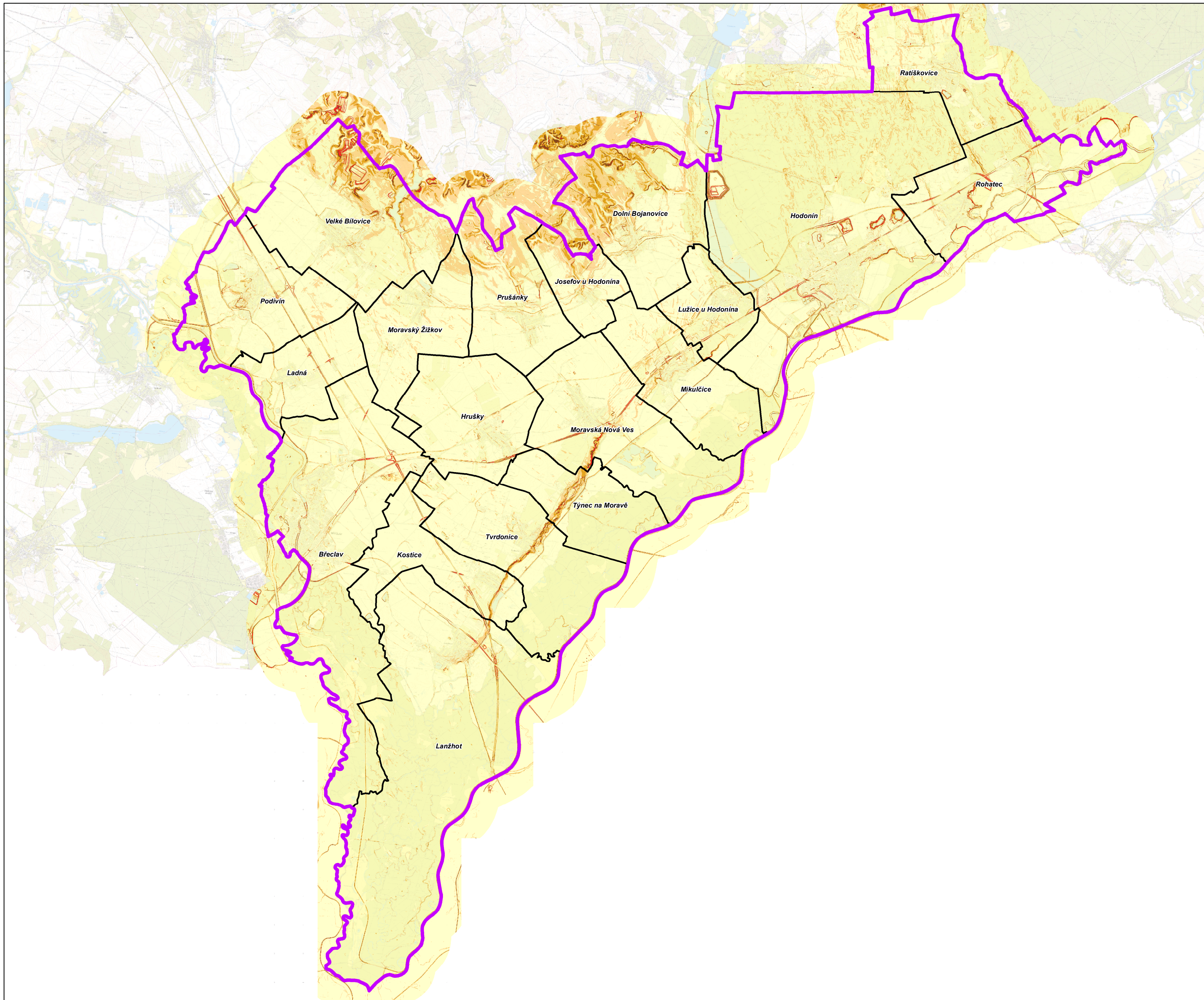
 Obvod studie

 Zájmové KÚ

### Sklonitost (st.)


<HODNOTA>

-  0 - 3
-  3 - 7
-  7 - 12
-  12 - 17
-  > 17



0 1,25 2,5 5 km



Výzkumný ústav meliorací a ochrany půdy, v.v.i. odd. Pozemkové úpravy a využití krajiny Brno				
Zodpovědný projektant	Ing. Michal Pochop			
Zpracoval	Mgr. Petr Karásek, Ing. Josef Kučera			
Investor	Státní pozemkový úřad, Krajský pozemkový úřad pro Jihomoravský kraj		Datum	04/2023
Název akce	Studie řešení větrné eroze na vybraných územích okresu Břeclav a Hodonín			
Obsah	Sklonitost		Mapa č.	02